

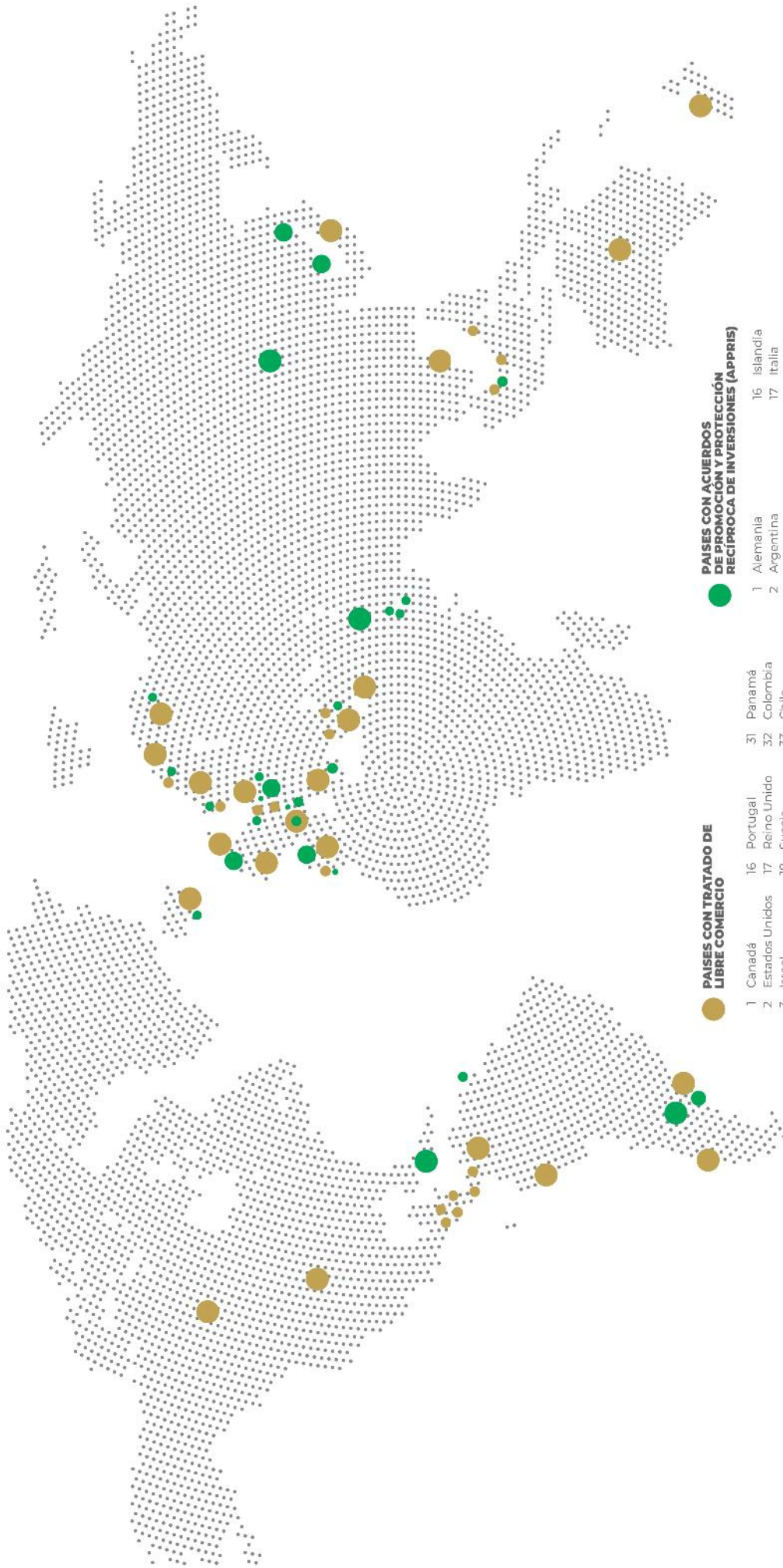


INVEST
CHIAPAS

VEN, INVIERTE
EN CHIAPAS
MÉXICO



RELACIONES COMERCIALES Y DE INVERSIONES DE MÉXICO



PAISES CON TRATADO DE LIBRE COMERCIO

- 1 Canadá
- 2 Estados Unidos
- 3 Israel
- 4 Alemania
- 5 Austria
- 6 Bélgica
- 7 Dinamarca
- 8 España
- 9 Finlandia
- 10 Francia
- 11 Grecia
- 12 Irlanda
- 13 Italia
- 14 Luxemburgo
- 15 Países Bajos
- 16 Portugal
- 17 Reino Unido
- 18 Suecia
- 19 Islandia
- 20 Liechtenstein
- 21 Noruega
- 22 Suiza
- 23 Uruguay
- 24 Japón
- 25 Perú
- 26 Costa Rica
- 27 Guatemala
- 28 Honduras
- 29 El Salvador
- 30 Nicaragua
- 31 Panamá
- 32 Colombia
- 33 Chile
- 34 Australia
- 35 Vietnam
- 36 Singapur
- 37 Brunei
- 38 Nueva Zelanda
- 39 Malasia

PAISES CON ACUERDOS DE PROMOCIÓN Y PROTECCIÓN RECÍPROCA DE INVERSIONES (APPRIIS)

- 1 Alemania
- 2 Argentina
- 3 Austria
- 4 Bahrein
- 5 Belarús
- 6 China
- 7 Corea
- 8 Cuba
- 9 Dinamarca
- 10 Emiratos Árabes Unidos
- 11 Eslovaquia
- 12 España
- 13 Finlandia
- 14 Francia
- 15 Grecia
- 16 Islandia
- 17 Italia
- 18 Kuwait
- 19 Países Bajos
- 20 Portugal
- 21 Reino Unido
- 22 República Checa
- 23 Singapur
- 24 Suecia
- 25 Suiza
- 26 Trinidad y Tobago
- 27 Turquía
- 28 Unión Económica Belgo-Luxemburguesa
- 29 Uruguay
- 30 Hong Kong



- Superficie: 74,415 km²
- Capital: Tuxtla Gutiérrez
- Número de municipios: 125

ACERCA DE MÉXICO

País que actualmente es el 11° exportador a nivel mundial, y el primero en América Latina; a través de una red de 13 Tratados de Libre Comercio con más de 50 países, lo que le permite acceder a un mercado de 1,300 millones de consumidores, en el que se distribuye el 60% del Producto Interno Bruto global. Además, para promover y proteger la inversión extranjera, México cuenta con 30 Acuerdos Bilaterales de Promoción y Protección de Inversiones

POBLACIÓN ESTATAL
5,748,869
PERSONAS



ACERCA DE CHIAPAS

Chiapas es una de las 32 entidades federativas de México. Se encuentra en el sur de México, principal paso fronterizo con Centroamérica. Su infinidad de climas le confiere una gran diversidad de recursos naturales.

PEA
2,255,437
PERSONAS



UNEMPLOYMENT RATE
1.70%
55,078 PEOPLE

PEAO
2,217,149
PERSONAS



SECTOR PRIMARIO

35%

SECTOR SECUNDARIO

16%

SECTOR TERCIARIO

49%

PIB ESTATAL 2022
368,789 MDP
CHIAPAS APORTA EL 1.5%



20,398 MDP



51,735 MDP



196,041 MDP

FUENTE: INEGI

IED IT 2024
9,4MDD

PRINCIPALES PAÍSES



PRINCIPALES SECTORES

- **SERVICIOS FINANCIEROS Y DE SEGUROS**
 - **INDUSTRIAS MANUFACTURERAS**
 - **COMERCIO AL POR MAYOR**
- **INFORMACIÓN EN MEDIOS MASIVOS**
 - **COMERCIO AL POR MENOR**

FUENTE: DIRECCIÓN DE INVERSIÓN
EXTRANJERA DIRECTA

OFERTA EXPORTABLE

Chiapas es el mejor lugar para la producción de un sinfín de productos agropecuarios, por su amplia vocación productiva, ofreciendo al inversionista grandes oportunidades de inversión.

PRINCIPALES PRODUCTOS A NIVEL NACIONAL

1er Lugar



TILAPIA

Tilapia, (Primer lugar a nivel nacional)



BANANA

Banana (Chiapas es líder nacional en producción y exportación)



CAFÉ

(El café chiapaneco se ubica en los primeros lugares a nivel mundial en producción orgánica, así como en su exportación a muchos países.)

3er Lugar



PAPAYA

(3er lugar en producción nacional, se exporta principalmente a Estados Unidos y Canadá)

4º Lugar



MIEL DE ABEJA

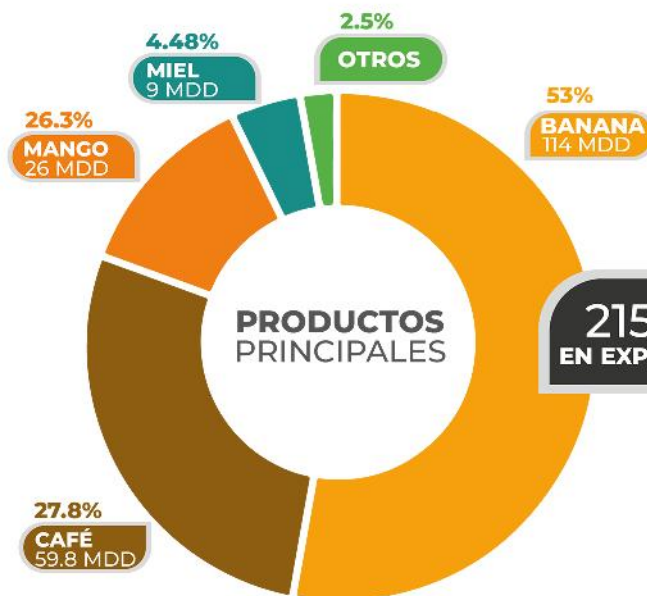
4to lugar en producción nacional, se exporta a Alemania, Bélgica, Estados Unidos, Francia e Italia)



MANGO

(4to lugar en producción nacional, se produce principalmente en la Región Soconusco)

EXPORTACIONES DE CHIAPAS



4 PRODUCTOS PRINCIPALES

CONFORMAN EL 97% DE NUESTRAS EXPORTACIONES

5 PAÍSES
COMPRAN EL 95% DE NUESTRA OFERTA EXPORTABLE



An aerial photograph of a large-scale agricultural operation. The central and lower portions of the image are dominated by a vast array of rectangular greenhouses, their dark, reflective covers creating a grid-like pattern. To the right, a large, dense field of tall corn plants stretches towards the top of the frame. In the upper left, there are several smaller, white-roofed buildings and a cluster of palm trees. The foreground and bottom right are filled with lush, green trees and vegetation. The overall scene depicts a modern, intensive farming environment.

SECTORES
ESTRATÉGICOS
Y POTENCIALES



AGROINDUSTRIA

SECTOR ESTRATÉGICO

Chiapas destaca como un destino ideal para la producción de diversos productos agropecuarios debido a su amplia vocación productiva, ofreciendo a los inversionistas grandes oportunidades. La agroindustria se destaca como uno de los sectores estratégicos en Chiapas, contando con la presencia destacada de empresas nacionales.

EN EL 2023, CHIAPAS
INCREMENTÓ UN
22.8 %
EN EL SECTOR DE
**TRANSFORMACIÓN
DE MATERIAS PRIMAS**

- Chiapas ocupa los primeros lugares a nivel nacional en producción de mojarra tilapia y atún, por lo que se industrializa y comercializa en México y Estados Unidos.
- En Puerto Chiapas se ubica la única fábrica de café liofilizado en México y Centroamérica, para su producción, distribución y comercialización nacional e internacional.
- En Chiapa de Corzo, se ubica la fábrica más importante dedicada a la elaboración de Coffee Mate, el sustituto de crema número uno del país.

PRINCIPALES INVERSIONES:

 IDEALSA MANEJAMOS LA VIDA SALUDABLE GUATEMALA Alimentos y bebidas Reciente inversión.	 PROCESA CHIAPAS/MÉXICO Alimentos (Atún y alimento para mascotas)	 SUIZA Alimentos (Tilapia)	 SUIZA Alimentos Planta que distribuye coffee mate a canada y latinoamerica	 USA Alimentos Plátano	 MÉXICO Café	
 MÉXICO Avícola	 MÉXICO Avícola	 MÉXICO Avícola	 MÉXICO Azúcar	 MÉXICO Alimentos y otros productos agrícolas.	 MÉXICO Graneles	 ALEMANIA Desarrollo y acondicionamiento de semillas de vegetales (pepino, tomate y chile)

TURISMO

SECTOR ESTRATÉGICO

Chiapas está dentro de los principales estados con mayor afluencia turística en México, así mismo que posee sitios turísticos consolidados que por sí solos representan un atractivo para sus visitantes. A raíz de la tendencia mundial hacia el turismo de naturaleza y aventura Chiapas ha consolidado rutas turísticas de gran reconocimiento internacional e implementado nuevas, las cuales reúnen las condiciones de oferta natural, de aventura multicultural, de riqueza biológica, arqueológica, gastronómica y artesanal.

AFLUENCIA TURÍSTICA 2023

**8 MILLONES
505,150**

LO QUE REPRESENTÓ UN AUMENTO DE

265,183 TURISTAS

EN COMPARACIÓN CON LO REGISTRADO EN 2022.

DERRAMA ECONÓMICA 2023

28,885 MDP

PRINCIPALES DESTINOS TURÍSTICOS:

TUXTLA GUTIÉRREZ
SAN CRISTÓBAL DE LAS CASAS
PALENQUE
TAPACHULA
COMITÁN DE DOMÍNGUEZ
TONALÁ
CHIAPA DE CORZO



AUTOPARTES

SECTOR POTENCIAL

La industria de autopartes en Chiapas presenta un potencial significativo, especialmente con la presencia destacada de la empresa Yazaki, dedicada exclusivamente a la producción de arneses.



JAPÓN, AUTOPARTES

OPORTUNIDADES

- 1** La baja rotación de mano de obra en Chiapas contribuye a la continuidad y eficiencia de las operaciones
- 2** Los costos laborales económicos en Chiapas son atractivos en comparación con otras regiones
- 3** disponibilidad de terrenos adecuados para la instalación de empresas en el sector de autopartes
- 4** De acuerdo con diferentes estudios, existe el potencial para el desarrollo de la industria de autopartes a través de la producción de asientos, bolsas de aire, volantes, transmisiones, entre otros.

7 PLANTAS EN EL ESTADO

UBICADAS EN:

TAPACHULA
TUXTLA GUTIÉRREZ
HUIXTLA
OCOZOCOAUTLA



FUENTE: SECRETARÍA DE ECONOMÍA Y DEL TRABAJO, CHIAPAS.

En el Municipio de Arriaga y en la región, por sus condiciones climáticas, se puede generar energía eólica.

ACTUALMENTE EXISTEN
16 AEROGENERADORES
QUE GENERAN **32 MW**

ENERGÍAS RENOVABLES

SECTOR POTENCIAL

Actualmente la entidad produce energía eléctrica por medio de la energía eólica, hidráulica y por combustión directa de biomasa (bagazo de caña), pero de acuerdo al inventario nacional de energías renovables, Chiapas tiene potencial de generación en otras fuentes de energía como la solar, biomasa y por energía geotérmica.

Parque Eólico, Arriaga.

FORESTAL

SECTOR POTENCIAL

Chiapas es uno de los estados con mayor biodiversidad y cobertura forestal, ya que el 57 por ciento de su territorio tiene vocación forestal, también destaca a nivel nacional por apoyo al desarrollo forestal sustentable. La entidad ocupa el segundo lugar a nivel nacional en plantaciones forestales comerciales.

Por lo anterior, se abre en Chiapas una amplia posibilidad de ventajas para la fabricación de productos de madera industrial, para la construcción y de artículos y utensilios para el hogar. Asimismo, para la producción de pulpa, papel y productos sustentables de cartón.

57% DEL TERRITORIO
TIENE VOCACIÓN FORESTAL

7.3 MILLONES
DE HECTÁREAS
DE APROVECHAMIENTO

CAPITAL HUMANO

BONO DEMOGRÁFICO

La edad media en Chiapas es de **25 años**; hay una gran proporción de la población que potencialmente puede estar en edad de trabajar y contribuir a la economía del estado.

Tuxtla Gutiérrez
43 Universidades

San Cristóbal
12 Universidades

Villaflores
4 Universidades

Tapachula
18 Universidades

CHIAPAS: **31,726**
EGRESADOS ANUALES

FUENTE: ANUIES 2023
SIC MEXICO

TOTAL DE
UNIVERSIDADES

97



UNIVERSIDAD DE CIENCIAS
Y ARTES DE CHIAPAS



LA PRINCIPAL FUENTE UNIVERSITARIA
DE PROFESIONALES RELACIONADOS
CON LA INDUSTRIA EN EL ESTADO

4,528 ESTUDIANTES

Educación centrada en los campos de la Ciencia, la Tecnología, la Ingeniería y las Matemáticas (STEM).



FE
T A S

FACTORES
DE LA
PRODUCCIÓN

COMISION FEDERAL DE ELEC

CHIAPAS DISPONE DEL

30%

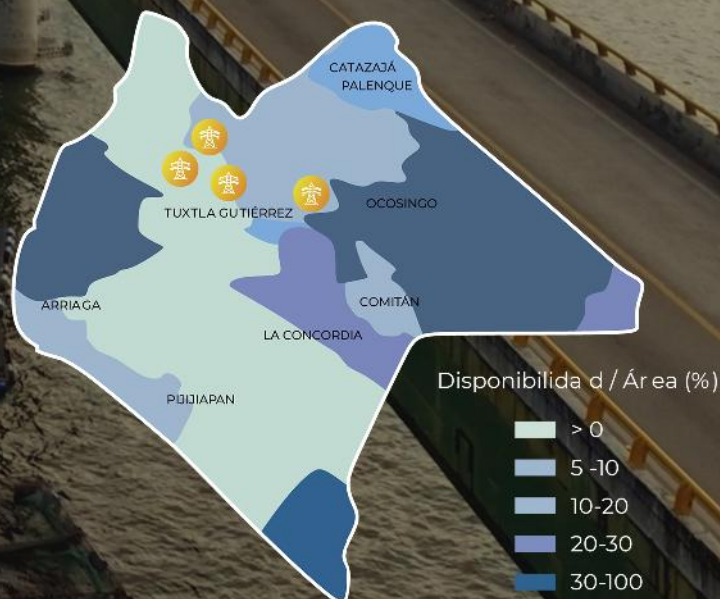
DE AGUA DULCE DE
TODO MÉXICO

— Posee **90 subcuencas hidrográficas** y tiene la mayor disponibilidad de aguas superficiales con:

92 MIL HM³

Es una de las 10 regiones del mundo con **mayor reserva de agua subterránea:**

2.5 MIL HM³



CHIAPAS PRODUCE EL
50%
DE ENERGÍA RENOVABLE
(EÓLICA E HIDROELÉCTRICA)
DE TODO MÉXICO



CHIAPAS CUENTA CON
**4 PRESAS
HIDROELÉCTRICAS**

CHICOASÉN - MALPASO - LA ANGOSTURA - PEÑITAS

con una capacidad instalada de

4,800MW

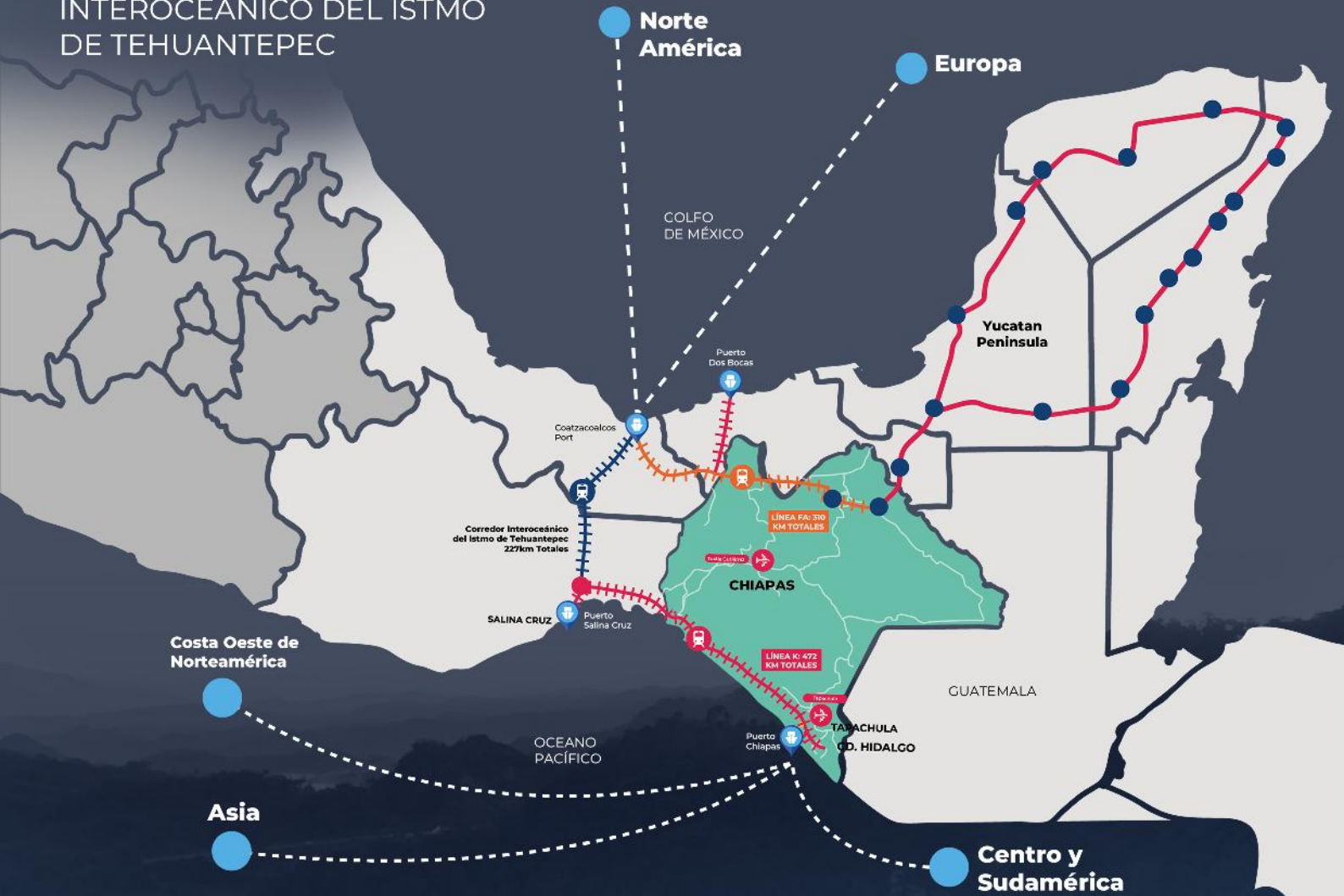


INFRAESTRUCTURA LOGÍSTICA

CHIAPAS

INVEST CHIAPAS

SE INTEGRA AL CORREDOR INTEROCEÁNICO DEL ISTMO DE TEHUANTEPEC



INFRAESTRUCTURA PORTUARIA
PUERTO CHIAPAS



HUB LOGÍSTICO AÉREO
DE LA FRONTERA SUR



INFRAESTRUCTURA
FERROVIARIA



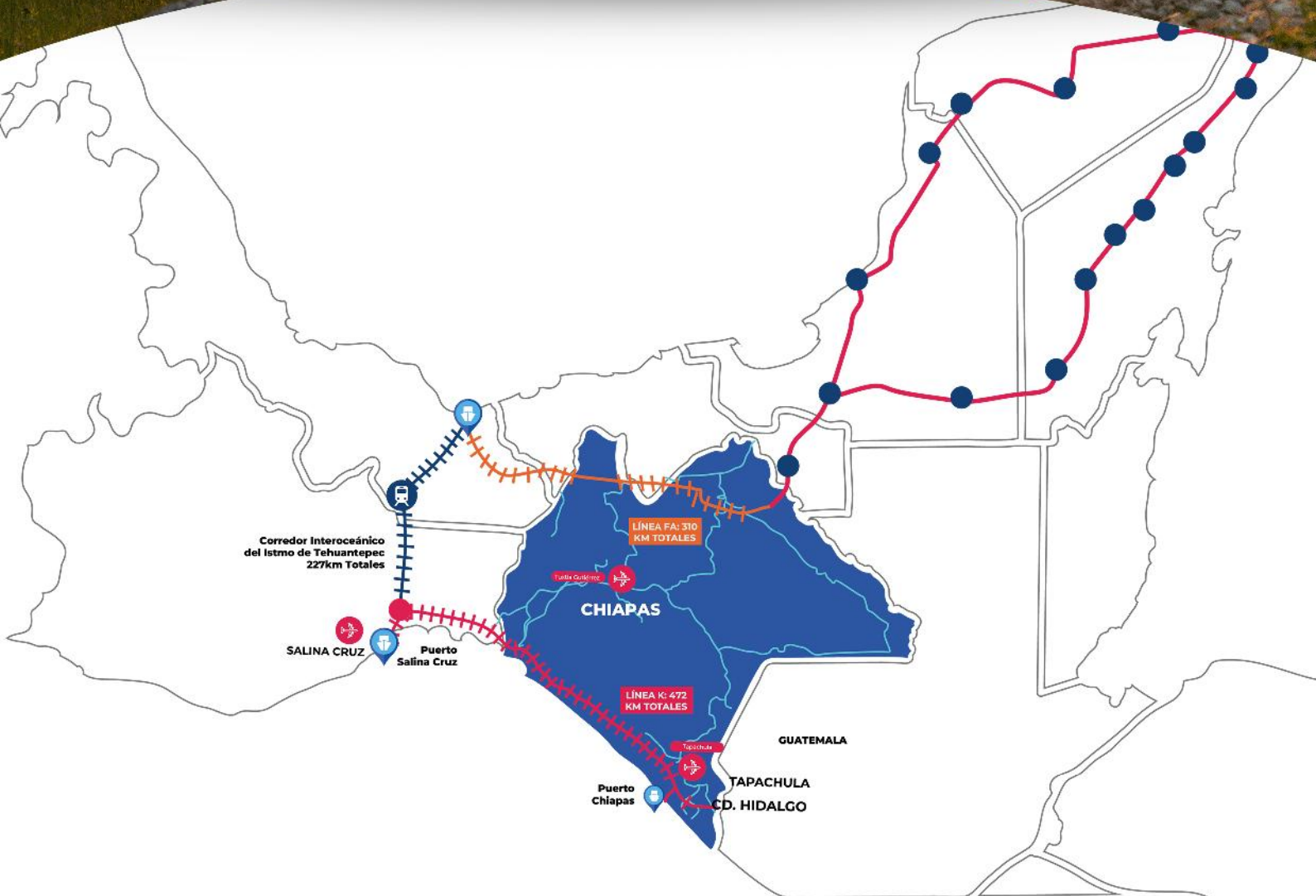
INFRAESTRUCTURA
CARRETERA

Plataforma logística que promueva la integración de puertos de Coatzacoalcos, Veracruz, Salina Cruz, Oaxaca, Puerto Chiapas, Chiapas y se interconexión mediante el transporte ferroviario

- Capacidad para atender el 10% de la demanda anual en la región Este y Medio-este de EUA.
- Reducción de costos intermodales y tiempos de tránsito.
- Integración a la cadena de valor en América del Norte.
- Implementación de programas de largo plazo para fortalecer las capacidades productivas



INFRAESTRUCTURA FERROVIARIA



A TRAVÉS DE ESTA MODERNIZACIÓN FERROVIARIA NOS CONECTAMOS

- Desde Puerto Chiapas hacia el golfo de México
- Al centro y norte del país y todo Norteamérica
- Con el tren Maya hacia el sureste
- Modernización de la Infraestructura Ferroviaria a CLASE 3 (Velocidades de 80Km/hr para carga y 95 Km/hr para pasajeros).



LÍNEA FA (COATZACOALCOS - PALENQUE)

310 KM TOTALES



DE IXTEPEC OAXACA - CD HIDALGO CHIAPAS

459KM LÍNEA K
13 KM LÍNEA KA (CONEXIÓN PUERTO CHIAPAS)

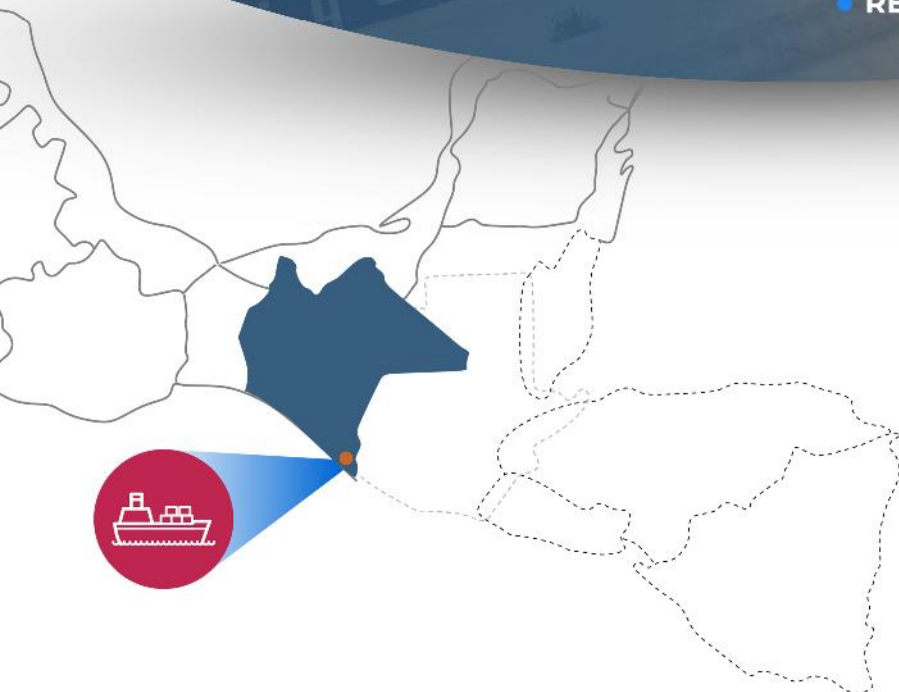
472 KM TOTALES

INFRAESTRUCTURA PORTUARIA PUERTO CHIAPAS

Puerto Chiapas, puerto de altura que se destaca por su estratégica ubicación, garantizando una excelente conectividad con diversos puntos clave. Está situado a tan solo 10 kilómetros del aeropuerto internacional de Tapachula, a 28 kilómetros de la ciudad de Tapachula (la segunda ciudad más grande del estado de Chiapas), y a 43 kilómetros de la frontera México-Guatemala.

Rutas estratégicas a:

- CENTROAMÉRICA
- SUDAMÉRICA
- COSTA OESTE DE NORTEAMÉRICA
- REGIÓN DE ASIA PACÍFICO



DISTANCIA DE LOS PRINCIPALES PUERTOS DEL PACÍFICO

PUERTO	Millas Náuticas
Puerto Quetzal, Guatemala	110
Manzanillo, Colima, Mexico	748
Panama, Panama	1,020
San Diego, California, USA	1,885
Los Angeles, California, USA	2,010
Vancouver, Canada	3,080
Shangai, China	7,500



EN 9 AÑOS INCREMENTÓ 11 VECES SU MOVIMIENTO DE CARGA. PASÓ DE 44K A 524K TONS. ANUALES



CONEXIÓN CON ASIA Y AMÉRICA

50m

ESPUERA DE FERROCARRIL

10km

AEROPUERTO INTERNACIONAL DE TAPACHULA

-11m

CANAL DE NAVEGACIÓN CON PROFUNDIDAD DE -11 M/NM


TERMINALES
-USOS MÚLTIPLES
-CONTENEDORES
-GRANEL AGRÍCOLA
-PESCA

PRESTADORES DE SERVICIOS EN PUERTO CHIAPAS



INFRAESTRUCTURA AÉREA



CHIAPAS CUENTA CON **2 AEROPUERTOS INTERNACIONALES**



AEROPUERTO INTERNACIONAL **ÁNGEL
ALBINO CORZO** MOVIÓ EN 2023:

UN MILLÓN 776 MIL 27 PERSONAS.



SEGUNDA AMPLIACIÓN DEL
EDIFICIO TERMINAL (ÁREA
INTERNACIONAL)
CAPACIDAD DE ATENCIÓN TOTAL:
2 MILLONES DE PASAJEROS

AEROPUERTO INTERNACIONAL **TAPACHULA**
MOVIÓ EN 2023:

550 MIL 260 PERSONAS.



CONECTIVIDAD AÉREA 2 AEROPUERTOS INTERNACIONALES

FUENTE: DIRECCIÓN GENERAL DE
AERONÁUTICA CIVIL

- Tijuana ●●
- Monterrey ●●
- Guadalajara ●●
- CDMX ●●
- Merida ●●
- Cancun ●●
- Guatemala ●●
- Mexicali ●●
- Leon ●●



HANGAR Y TERMINAL DE CARGA AÉREA

Centro Logístico de la Frontera Sur

El Aeropuerto Internacional Ángel Albino Corzo en Chiapas destaca por su terminal y hangar de carga aérea, con instalaciones modernas y eficientes, ofreciendo capacidades logísticas de primer nivel para el transporte de mercancías a nivel nacional e internacional.



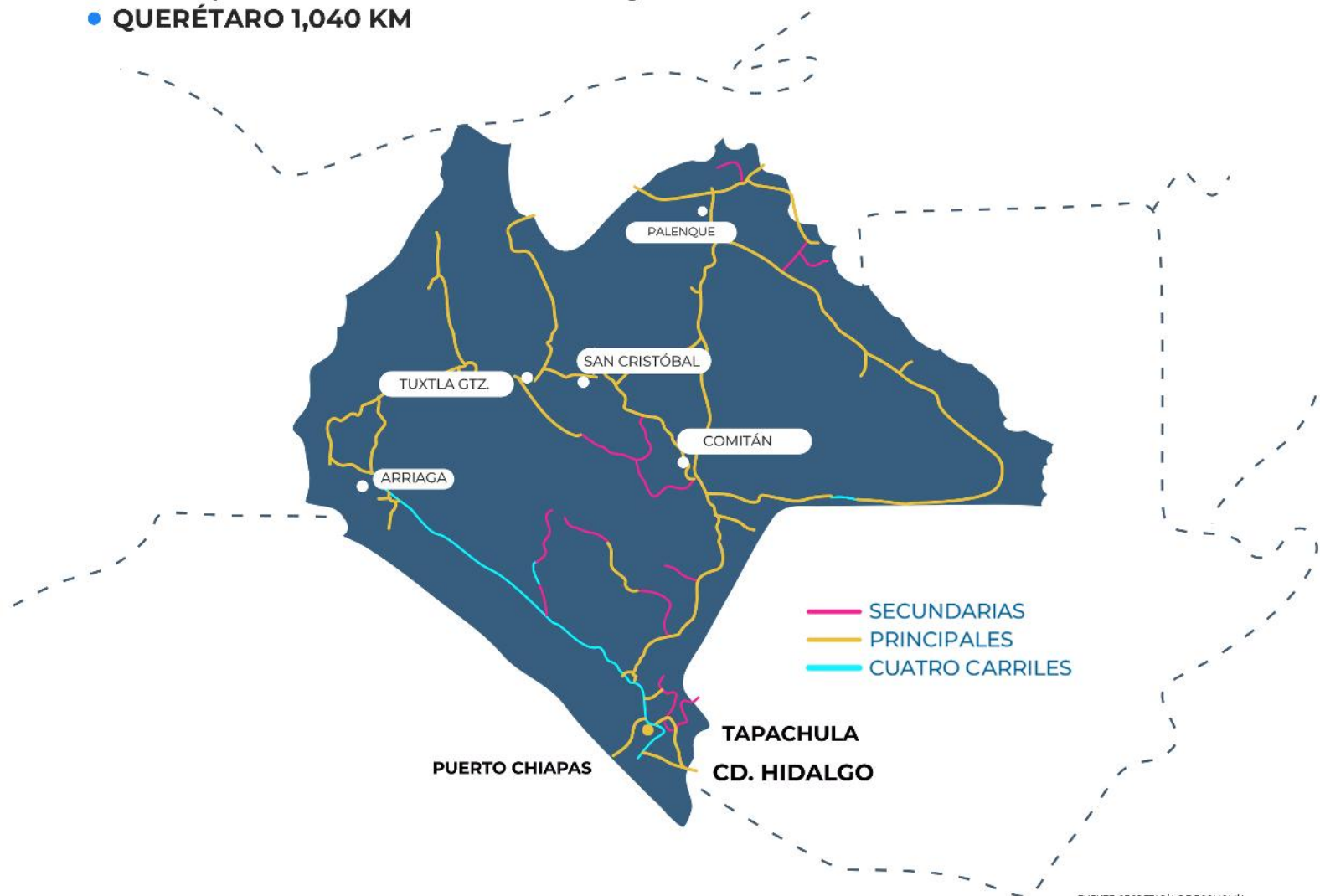
EL DÉCIMO ESTADO DE TODO MÉXICO EN CONTAR CON ESTE TIPO DE INFRAESTRUCTURA, CONTARÁ CON:

- **11.000** metros cuadrados de plataforma.
- **3.000** metros cuadrados de hangar.
- Áreas dedicadas a empresas especializadas en carga aérea.
- Áreas de almacenamiento fiscal, y una cámara frigorífica donde se alojarán y almacenarán todos los productos que requieran trámites aduaneros o fiscales.
- Parque Industrial de 60 hectáreas.
- Recinto fiscalizado.

INFRAESTRUCTURA LOGÍSTICA CARRETERA

Distancia desde Tuxtla Gutiérrez:

- VILLAHERMOSA 241 KM
- COATZACOALCOS 294 KM
- VERACRUZ 550 KM
- PUEBLA 719 KM
- CDMX 1,050 KM
- QUERÉTARO 1,040 KM
- TAPACHULA 371 KM
- ARRIAGA 130 KM
- SAN CRISTÓBAL 59 KM
- COMITÁN 149 KM
- PALENQUE 386 KM

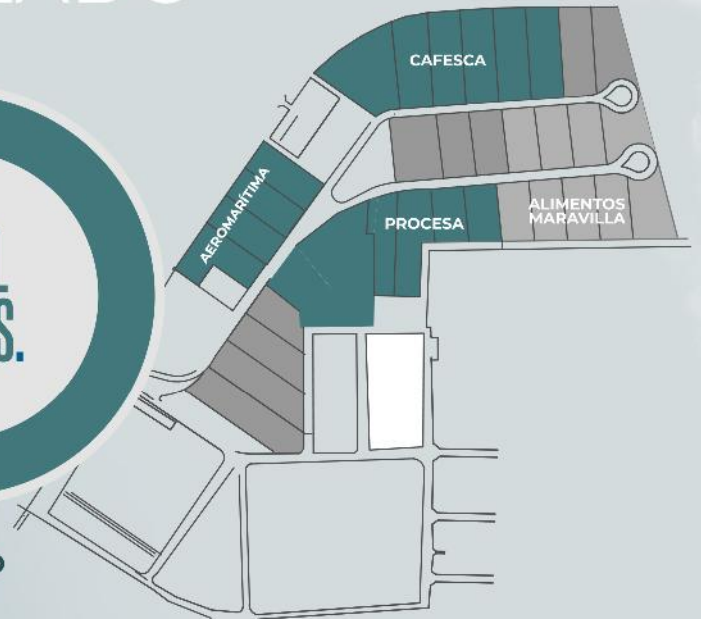


A large industrial storage tank with a yellow spiral staircase and various pipes. The tank is made of light-colored metal panels. The sky is clear and blue. The text 'INFRAESTRUCTURA INDUSTRIAL' is overlaid in white, with a vertical teal line to the left of the word 'INDUSTRIAL'.

INFRAESTRUCTURA
INDUSTRIAL

RECINTO FISCALIZADO ESTRATÉGICO

8.5HAS
DISPONIBLES



COLINDANTE CON
LA ASIPONA PUERTO
CHIAPAS

10km



AEROPUERTO
INTERNACIONAL
DE TAPACHULA



27 KM
TAPACHULA

45km



CERCA DE LA
FRONTERA CON
GUATEMALA



SECCIÓN
ADUANERA
COLINDANTE



CONEXIÓN A
LA TERMINAL DE
CONTENEDORES



95% DE LAS
MERCANCÍAS DE
CENTRO AMÉRICA
PASAN POR ESTA
FRONTERA



ENERGÍA
ELÉCTRICA
250 KVA/HA



AGUA
POTABLE
1L/S/ha



SERVICIO
DE VOZ
Y DATOS



POLO DE DESARROLLO DEL BIENESTAR

Zonas geográficamente delimitadas que reúnen las condiciones para atraer inversiones y potenciar las capacidades productivas.

Como parte de su integración al Corredor Interoceánico del Istmo de Tehuantepec, se ha planeado la construcción de dos polos de desarrollo, cada uno con una superficie tentativa de 200 hectáreas, ubicados dentro de la zona de influencia de Puerto Chiapas, con el fin de promover el crecimiento económico y atraer inversiones a la región, aprovechando la conectividad e infraestructura estratégica del corredor interoceánico.



2 POLOS DE DESARROLLO, EL PRIMERO DE 269 HAS Y EL SEGUNDO DE 149 HAS EN PUERTO CHIAPAS, TAPACHULA

INCENTIVOS FISCALES

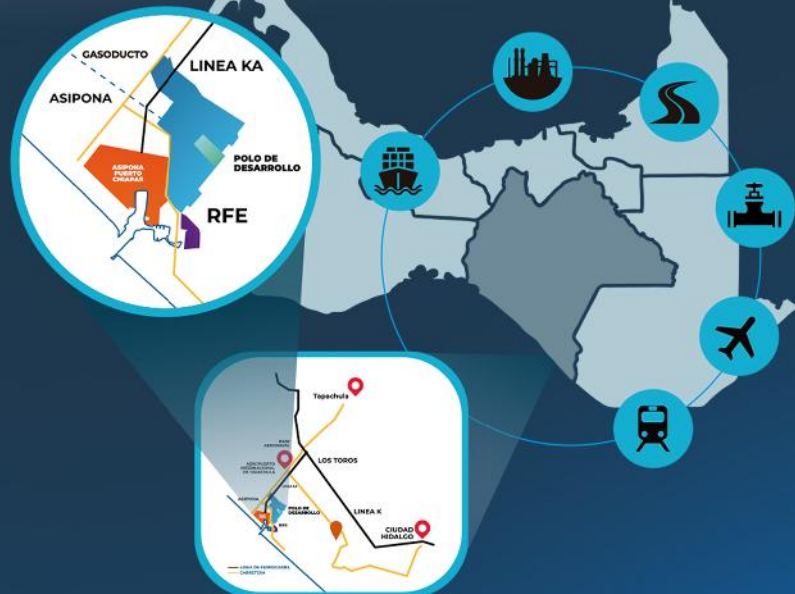
INCENTIVOS FISCALES EN LA REGIÓN FRONTERIZA SUR

- REDUCCIÓN DE UN TERCIO DEL ISR
- REDUCCIÓN DEL 50% DEL IMPUESTO SOBRE EL VALOR AÑADIDO.
- EN 18 MUNICIPIOS

POLOS DE DESARROLLO

Como parte de los beneficios que pueden obtener las empresas que se instalen en los polos de desarrollo del CIIT, se consideran los siguientes:

Reducción del 100% del ISR durante los primeros tres años y hasta el 90% en los siguientes tres años, exención del IVA durante cuatro años y depreciación acelerada del 100% de las inversiones en activo fijo durante 6 años.



12 HAS.
DISPONIBLES

TOTAL
35 HAS.

ADYACENTE AL PUERTO
DE ASIPONA CHIAPAS.

RECINTO FISCALIZADO ESTRATÉGICO

El recinto fiscal estratégico cuenta con incentivos como la exención de impuestos al comercio exterior, cuotas compensatorias e IVA, lo que lo convierte en un destino atractivo para las empresas que buscan ventajas fiscales y una ubicación estratégica para sus operaciones.

A close-up, low-angle shot of a person's right hand, wearing a gold ring on the ring finger, typing on a black keyboard. The hand is positioned in the lower right foreground. In the background, a multi-monitor workstation is visible, with several screens displaying various data visualizations, including a large upward-pointing arrow and colorful circular charts. The scene is dimly lit, with the primary light source being the screens themselves, creating a professional and focused atmosphere.

PROYECTOS
ESTRATÉGICOS

HUB TECH

TECNOLOGÍA ■ TALENTO ■ INNOVACIÓN

HUB TECH TALENT

Ubicado estratégicamente en la capital del estado, este centro surge como el primer punto de encuentro físico para los sectores académico, empresarial y gubernamental, consolidando una colaboración sin precedentes.

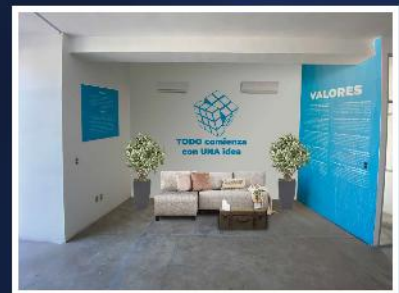
Equipado con espacios dedicados a:

- Trabajo colaborativo,
- Desarrollo de software,
- Laboratorio de fabricación digital (FabLab)

Se posiciona como una infraestructura para:

- Crear prototipos innovadores en áreas clave como la automatización robótica, la impresión 3D y la realidad virtual y aumentada.

Este espacio fomentará soluciones a los retos a los que se enfrenta la industria y promoverá el desarrollo de capital humano cualificado a través de programas de certificación.



STRATEGIC LINES

Siguiendo los objetivos del Hub Tech, se desarrolló una estructura operativa en la que los esfuerzos se dividen para satisfacer cuatro líneas



**GENERACIÓN DE
CONOCIMIENTO Y
PROFESIONALIZACIÓN**



**DESARROLLO
TECNOLÓGICO**



**APLICACIÓN,
APOYO Y ENLACE**



**ALIANZAS ESTRATÉGICAS
PARA EL DESARROLLO
DE COMPETENCIAS EN:**

- I. CIBERSEGURIDAD
- II. INTELIGENCIA ARTIFICIAL
- III. MEDIOS INTERACTIVOS
- IV. SEMICONDUCTORES
- V. ENTRE OTROS

MODELO DE TRANSFORMACIÓN DIGITAL

Esta iniciativa no solo se erige como un pilar fundamental para impulsar la adopción, desarrollo y consolidación de las tecnologías de la información y comunicaciones en la región, sino que también establece un rumbo claro hacia la mejora sustancial de la oferta de servicios digitales y el fortalecimiento de las competencias tecnológicas de nuestra población.



DESARROLLO DE
COMPETENCIAS CLAVE



PLATAFORMA TECNOLÓGICA
Y TECNOLOGÍAS DE LA
INFORMACIÓN Y SOFTWARE



INFRAESTRUCTURA
DIGITAL



AGENDAS DE
TRANSFORMACIÓN
DIGITAL



MARCO JURÍDICO
Y NORMATIVO



DIM CHIAPAS

Datos inteligentes de mercados de Chiapas, busca atraer inversiones bajo un principio de análisis e indicadores que permitan a personas interesadas contar con información sobre estudios realizados en diversas zonas del país. Los documentos generados, cuentan con datos sobre las actividades potencialmente rentables y con proyecciones de crecimiento a corto, mediano y largo plazo.



**Indicadores
socioeconómicos**



**Análisis
sectoriales**



**Comportamientos
de consumo y compra**



**Tendencias y
previsiones de
mercado**



**Análisis
industriales**



**Infografías y
municipales**



**Tendencias de precios
en diferentes mercados**



INFORMACIÓN
DEL DIM



SECRETARÍA
DE ECONOMÍA
Y DEL TRABAJO
GOBIERNO DE CHIAPAS

Carlos Alberto Salazar Estrada
Secretario de Economía y del Trabajo
economychiapas@gmail.com
TEL: 961 691 4700
EXT: 66011

Gonzalo Armendariz Paredes
Subsecretario de Desarrollo Industrial
y Atracción de Inversiones
sdiai.chiapas@gmail.com
TEL: 961 691 4700
EXT: 66063 - 66064

Manuel Alejandro Gallegos Cancino
Director de Promoción de Inversiones
y Proyectos Estratégicos
TEL: 961 691 4700
EXT: 66077 - 66078

www.economiaytrabajo.chiapas.gob.mx
investchiapas.com



SECRETARÍA
**DE ECONOMÍA
Y DEL TRABAJO**
GOBIERNO DE CHIAPAS

www.economiaytrabajo.chiapas.gob.mx/